

# Y-Travel

Y Travel

Str. Silvestru 33, sect. 2 Bucuresti

tel: 021 - 310.70.68

gsm: 0721 - 233.124

email: [contact@labulgari.ro](mailto:contact@labulgari.ro)

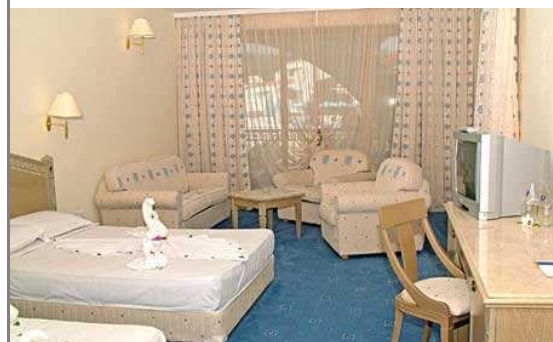
## HOTELUL MARINA ROYAL PALACE – STATIUNEA DUNI, BULGARIA

### HOTELUL "MARINA ROYAL PALACE"

este situat la 40 de km sud de Bourgas, fiind un sat de vacanta modern si atractiv. Plaja este lata de 100 de metri si are o lungime de 4.5 km.



**CAMERE:** 300 de camere somptuoase, suites si junior suites, toate cu cada si dus, uscator de par, telefon direct, SAT-TV, mini frigider, safe, balcon.



**FACILITATI:** 5 restaurante, 2 Sali de conferinta, baruri, cafenea, cocktail bar, club de noapte, crama, biliard, cateva piscine exterioare, 7 terenuri de tenis (doua din ele luminate), tenis de masa, tir cu arcul, volei si fotbal pe plaja, darts, program de animatie, amfiteatru, program de animatie seara, gimnastica.

**PENTRU COPII:** animatie, mini-club, terenuri de joaca, piscine pentru copii, scaune speciale pentru copii, baby cots.

[www.labulgari.ro](http://www.labulgari.ro) ~ [www.laturci.ro](http://www.laturci.ro) ~ [www.ymcauniversitaria.ro](http://www.ymcauniversitaria.ro)

<b>MARINA ROYAL PALACE, 5*</b>	<b>DBL, AI</b>	<b>SGL, AI</b>	<b>adl, e.b.</b>	<b>chd 2-16</b>	<b>chd 6-16, e.b</b>
10,07-21,08	<b>65</b>	95	51	43,40	24,80
20,06-09,07; 22,08-11,09	<b>51</b>	74	40	28,80	19,20
26,05-19,06; 12,09-30,09	<b>42</b>	61	33	21,45	15,60
01,05-25,05; 01,10-15,10	<b>35</b>	35	27	16,00	12,80
<b>MARINA R P, 5* junior suite</b>	<b>APP, AI</b>	<b>SGL, AI</b>	<b>adl, e.b.</b>	<b>chd 2-16</b>	<b>chd 6-16, e.b</b>
10,07-21,08	<b>68</b>	no	54	-	26,00
20,06-09,07; 22,08-11,09	<b>54</b>	no	42	-	20,40
26,05-19,06; 12,09-30,09	<b>45</b>	no	35	-	16,80
01,05-25,05; 01,10-15,10	<b>38</b>	no	30	-	14,00
<b>MARINA R P, 5* suite</b>	<b>APP, AI</b>	<b>SGL, AI</b>	<b>adl, e.b.</b>	<b>chd 2-16</b>	<b>chd 6-16, e.b</b>
10,07-21,08	<b>71</b>	no	56	-	27,20
20,06-09,07; 22,08-11,09	<b>57</b>	no	45	-	21,60
26,05-19,06; 12,09-30,09	<b>48</b>	no	38	-	18,00
01,05-25,05; 01,10-15,10	<b>41</b>	no	32	-	15,20
supliment vedere mare / pers / zi	<b>3,00 €</b>	3,00	3,00	3,00	3,00
taxa statiune	<b>5,00 €</b>	5,00	5,00	5,00	5,00

in junior suite si in suite - min 3 adulti sau 2 adulti + 2 copii

in cazul unui adult + un copil in DBL - pretul este suma unui SGL + pretul copilului in categoria de varsta

Early booking:

10% pana la 30.04.2010